

환경 대기 모니터링 제품 가이드

대기 질은 전 세계적으로 점점 더 큰 관심사가 되고 있습니다. 산업이 계속 발전함에 따라 우리 사회는 오염과 대기 중 입자에 노출됨으로써 발생하는 건강 문제에 직면해 있습니다. 미세 입자는 호흡이 가능하며, 흡입하는 경우 폐 깊숙이 침투하여 급성 또는 만성적으로 건강에 영향을 미치기 때문에 특히 우려됩니다. 다행히 전 세계 정부가 오염 관리에 대한 기준을 설정하고 있지만 오염 수준을 규제하기 위해서는 지속적인 모니터링이 필요합니다.

ADVANTEC®은 1917년부터 여과 제품을 생산해 온 선도적인 제조업체입니다. 전 세계 규제 기관에서 정한 요구 사항을 준수하는 환경 모니터링 및 공기 샘플링을 위해 특별히 설계된 다양한 제품을 제공합니다. 테스트 방법은 브랜드 제품을 참조할 수 있지만 이는 게시 시점에 테스트된 샘플을 기반으로 한 제안일 뿐이며, 비교 제품의 사용을 배제하는 것은 아닙니다. ADVANTEC®은 시장에서 최고 품질의 제품을 공급하기 위해 노력해 왔으며 앞으로도 계속될 것입니다.

추천 제품:

테스트 방법	용도	ADVANTEC 필터	관련 제품
US EPA 5	입자상 물질 배출, 스택 외	유리 섬유 필터 또는 텀블 필터	LS-47, KS-47, PFA-47, 샬레
US EPA 17	스택 내 가스 배출	유리 섬유 필터 또는 텀블 필터	KS-25, KS-47, LS-47, 샬레
US EPA 201a	PM 10	유리 또는 석영 섬유 필터	KS-47(316ss), 샬레
US EPA 202	응축성 미립자 배출	PTFE 멤브레인 코드 J	KS-47(316ss), PFA-47
US EPA 26A	할로겐화수소 배출	PTFE 코팅 유리 섬유, 석영 섬유 필터	PFA-47
US EPA 29	금속 배출	석영 섬유 필터	KS-47, PFA-47
NIOSH 7400/7402	석면 및 섬유	MCE 멤브레인 0.80/0.45µm Opticlear 권장	7mm 모니터, 37mm 패드, 샬레
NIOSH 7401/5005	먼지	PTFE 멤브레인 코드 J 1.0µm	37mm 모니터, 37mm 패드
NIOSH 7300/7301	요소, 납	MCE 멤브레인 0.80µm	37mm 모니터, 37mm 패드
NIOSH 7601	실리카, 결정질	MCE 멤브레인 0.80µm	37mm 모니터, 37mm 패드

1917년부터 이어져 온 신뢰의 기업

공기 샘플링 용도에 따른 필터 선택:

필터 배지	설명	필터 등급/코드	입자 유지율 (μm) *공칭	에어로졸 유지율 (0.30μm DOP)	용도
 유리 섬유	100% 붕규산 바인더가 없는 유리 섬유. 내화학적, 미량 금속 함량이 낮습니다. 최대 온도 500 °C	GB-100R	*0.60	99.99%	입자 및 에어로졸 포집을 위한 대량 공기 샘플링
		GC-50	*0.50	99.99%	
 석영 섬유(실리카)	바인더가 없는 100% 실리카 섬유. 미량 금속 함량이 매우 낮습니다. 유기 오염 물질을 줄이기 위하여 사전 소성 처리되었습니다. 최대 온도 1000 °C	QR-100	N/A	99.99%	열악한 환경 또는 고온에서의 샘플링. 스택 샘플링 및 PM-10 테스트
 PTFE 코팅 유리 섬유	PTFE로 강화된 붕규산 유리 극세사는 산성 가스에 강하며 습도에 영향을 받지 않습니다. 최대 온도 260 °C	PG-60	N/A	99.95%	주변 공기 샘플링, 배기 및 스택 가스 제거 테스트
 MCE 멤브레인	혼합 셀룰로오스 에스테르 멤브레인은 투명해지고 소화됩니다. 입자 식별에 탁월한 필터 선명도를 제공하는 <i>Opticlear</i> MCE	A	0.45 0.80	N/A	금속, 납, 실리카, 석면 섬유, 먼지 등 공기 중 미립자 샘플링
		<i>Opticlear</i>	0.80		
 PTFE 멤브레인	PTFE 멤브레인은 내화학적이고 배경이 낮습니다. 폴리프로필렌 지지대가 있는 PTFE PTFE 미지원	J	0.50 1.0	99.99%	가혹한 환경, 다핵 방향족 탄화수소, 산성비 및 입자에서의 공기 샘플링
		T	3.0		
 PCTE 멤브레인	폴리카보네이트 트랙 에칭 필름이 표면에 입자를 가둡니다. 광학적으로 반투명하여 현미경으로 입자를 볼 수 있습니다.	K	0.80	N/A	미립자 분석 및 식별
 PTFE 딥스 필터	순수 섬유화 소수성 PTFE는 유리 또는 석영 필터에 비해 취급성이 뛰어납니다. 산성 가스를 흡수하지 않습니다. 최대 온도 260 °C	PF-020	*2.0	99.90%	필터 배지가 산성 가스를 흡수하지 않거나 미량 금속 오염이 없는 것이 중요한 경우의 미립자 분석
		PF-040	*4.0	95.00%	
 유리 석영(실리카) PTFE PTFE/석영	골무 필터는 이음새가 없는 고순도 소재로 제작되었습니다. No.88RH은 사전 소성 처리되었습니다. No.89 최대 온도 260 °C No.89S 최대 온도 400 °C	No.86R	*1.0	99.95%	플라스틱 및 고무 재료의 먼지, 오염 물질 및 첨가제 분석용 스택 샘플러에 사용
		No.88R/88RH	*3.0	99.95%	
		No.89	*3.0	99.95%	
		No.89S	N/A	99.95%	

자세한 제품 사양은 온라인 카탈로그(www.advantec.co.jp/en/service_support/download/general_catalog/)를 참조하십시오.

대기 오염

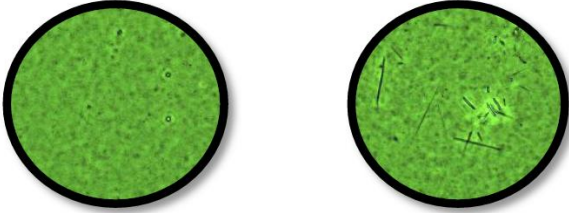
석면



1917년부터 이어져 온 신뢰의 기업

특수 제품 및 액세서리

Opticlear MCE 멤브레인



Opticlear MCE

Standard MCE

Advantec은 대기 중 석면 모니터링을 위해 Opticlear MCE 멤브레인을 개발했습니다. 투명해지면 표준 MCE의 구성이 석면 섬유의 잘못된 식별을 감지할 수 있습니다.

Opticlear MCE는 수집된 입자를 볼 수 있는 뛰어난 광학적 선명도를 제공합니다. 절단 및 포장은 오염을 최소화하기 위해 클린룸 조건에서 수행됩니다. 0.80µm 평면 또는 격자형 표면에서 사용 가능합니다.

37Mm 대기 모니터

Advantec 37mm 모니터는 대기 중 미립자, 석면 및 금속 샘플링을 포함한 산업 위생 분야를 위해 설계되었습니다. 폐쇄형 또는 개방형 샘플링에 사용합니다. 표준 0.45 또는 0.80µm MCE 필터 및 지지 패드와 함께 사전 조립된 2 또는 3피스 장치로 제공되거나 Opticlear MCE 또는 대체 37mm 필터와 사용하기 위한 빈 모니터로 사용할 수 있습니다. 격자형 흰색 또는 검은색 MCE 필터와 함께 사용할 수도 있습니다.



샬레

폴리스타이렌 소재 필터 운반/보관용 샘플 식별을 위해 뚜껑에 반투명 처리된 부분이 있습니다. 치수: 48 x 54 x 11 mm. 멸균



PD-47A, PD-47B

주사기 필터 홀더

소량의 시료를 여과할 때 편리합니다. 25mm 폴리프로필렌 장치에는 실리콘 O링이 함께 제공됩니다. 304 스테인리스 스틸 홀더는 13mm 또는 25mm로 제공되며 PTFE O링과 개스킷이 포함되어 있습니다. 끝 연결부는 루어 잠금, 루어 슬립 피팅으로 되어 있습니다.



KS-13

KS-25

인라인 필터 홀더

Advantec 인라인 홀더는 다양한 재질로 제공됩니다.

LS-25 및 LS-47 유닛은 304ss 타입입니다.

니켈 도금 황동 잠금 링으로 홀더 라인을 제거하지 않고도



LS-25

LS-47

필터 교체가 가능합니다. LS-25에는 3개의 PTFE 개스킷, LS-47에는 실리콘 O링과 PTFE 개스킷이 있습니다. 두 장치 모두 이중 지지 스크린과 1/4NPT(F) ~ 1/4NPT(M) 호스 바브 어댑터가 있습니다.

47mm 통풍식 KS-47은 304 또는 316ss 타입으로 제공됩니다.

필터 지지대는 PTFE 코팅되어 샘플 오염을 최소화합니다.



KS-47

1/4PS ~ 9.5mm

호스 바브 어댑터와

표준 실리콘 O링이 포함됩니다. 추가 업스트림 지지 스크린을 사용하는 것이 좋습니다.

PP-47 폴리프로필렌 인라인 홀더의 본체에는 손으로 빠르게 조일 수 있도록 돌출된 부분이 있습니다.

입구는 1/4NPT(M), 배출구는 1/4NPT(M)/메일 루어 슬립 조합입니다. 1/4 튜브용 호스 바브 배출 어댑터 1개와 실리콘 O링이 기본으로 제공됩니다.



PP-47

PFA-47은 내구성이 강한 폴리플루오로알콕시로 제작되었습니다. 끝 연결은 1/4NPT(M) 및 1/4 튜브 어댑터 조합이며 표준 O링은 과불소성탄성체입니다.



PFA-47

개방형 폴리프로필렌 홀더

대기환경 샘플링에 사용됩니다. PTFE O링이 필터를 제자리에 고정합니다. 배출구 연결은 1/4NPT(M) 메일 루어 슬립 조합입니다. 호스 바브 어댑터가 포함되어 있습니다.



PPO-47

필터셉스

포셉은 멤브레인 취급을 위해 부드러운 경사진 팁이 있는 광택 처리된 304 스테인리스 스틸입니다. 길이: 115 mm



FS-1

주문 정보

유리 섬유 필터

등급	직경	수량	카탈로그 번호
GB-100R	13 mm	100	A3632005
	25 mm	100	36321025
	37 mm	100	36321037
	47 mm	100	36321047
	8x10 in	50	36323203
GC-50	13 mm	100	A3638006
	25 mm	100	36381025
	37 mm	100	36381037
	47 mm	100	36381047
	8x10 in	100	A3638GC005

MCE 멤브레인

보류입자경(μm)	직경	수량	항목
code A			
0.45	13 mm	100	A045A013A
	25 mm	100	A045A025A
	37 mm	100	A045A037A
	47 mm	100	A045A047A
0.80	13 mm	100	A080A013A
	25 mm	100	A080A025A
	37 mm	100	A080A037A
	47 mm	100	A080A047A
Opticlear			
0.80	25 mm	100	A080X025A
	37 mm	100	A080X037A

석영 섬유 필터

등급	직경	수량	카탈로그 번호
QR-100	13 mm	100	36701013
	25 mm	100	A36701025
	37 mm	100	36701037
	47 mm	100	36701047
	8x10 in	50	36703204

PTFE 멤브레인

보류입자경(μm)	직경	수량	항목
code T - 미지원			
3.0	25 mm	100	T300A025A
	37mm	100	T300A037A
	47 mm	100	T300A047A
code J - 지원			
0.50	13 mm	100	J050A013A
	25 mm	100	J050A025A
	37 mm	100	J050A037A
	47 mm	100	J050A047A
1.0	13 mm	100	J100A013A
	25 mm	100	J100A025A
	37 mm	100	J100A037A
	47 mm	100	J100A047A

PTFE 코팅 유리 섬유

등급	직경	수량	카탈로그 번호
PG-60	25 mm	100	36661025
	37 mm	100	36661037
	47 mm	100	36661047
	8x10 in	50	36663203

PTFE 텡스 필터

등급	직경	수량	카탈로그 번호
PF-020	25 mm	10	38201025
	37 mm	10	38201037
	47 mm	10	38201047
	8x10 in	5	38203203
PF-040	25 mm	10	38401025
	37 mm	10	38401037
	47 mm	10	38401047
	8x10 in	5	38403203

PCTE 멤브레인 - 코드 K

보류입자경(μm)	직경	수량	카탈로그 번호
0.80	13 mm	100	K080A013A
	25 mm	100	K080A025A
	47 mm	100	K080A047A

주문 번호(계속)

팀블 필터			
등급	크기	수량	카탈로그 번호
No.86R	19x23x90mm	25	3562K190
	25x30x100mm	25	3562K250
	30x34x100mm	25	3562K301
	33x39x80mm	25	A3562M3380
No.88R	30x34x80mm	25	3581K300
	30x34x100mm	25	3581K301
No.88RH	22x25x90mm	10	35820251
No.89	22x25x90mm	10	35900250
No.89S	22x25x90mm	10	35910250

주사기 필터 홀더

모델 번호	직경	수량	카탈로그 번호
304 스테인리스 스틸			
KS-13	13mm	1	17301000
KS-25	25mm	1	17301200

폴리프로필렌			
PP-25	25mm	6	43303010
* FPM O링, PP-25		12	44540107

PFA			
PFA-25	25mm	1	43307010

인라인 필터 홀더

모델 번호	직경	수량	카탈로그 번호
304 스테인리스 스틸			
LS-25	25mm	1	17304500
LS-47	47mm	1	17304700
KS-47	47mm	1	17307400

폴리프로필렌			
PP-47	47mm	1	43303020
* FPM O링, PP-47		1	44501206

PFA			
PFA-47	47mm	1	43307020

개방형 폴리프로필렌 홀더

모델 번호	직경	수량	카탈로그 번호
PPO-47	47mm	1	43305010

37mm 모니터

설명	수량	항목
사전 조립		
0.45µm, 3피스	50	37AS345AN
0.80µm, 3피스	50	37AS380AN

플러그가 있는 빈 모니터		
2피스	50	370S200ON
3피스	50	370S300ON

지지 패드, 비멸균

설명	직경	수량	카탈로그 번호
M-085	25mm	100	A0251005
	37mm	100	02511037
	47mm	100	02511047

샬레

설명	크기	수량	항목
패드 포함	OD54x11mm	100	PD-47B
패드 미포함	OD54x11mm	100	PD-47A

필터셉스

항목	수량	카탈로그 번호
FS-1	1	17800000

* 교체 부품 옵션으로 추가 주문이 필요합니다.

* 보류입자경 크기, 직경 및 소재가 다른 제품도 있습니다. 자세한 내용은 문의 바랍니다.

문의:

ADVANTEC®

ADVANTEC TOYO KAISHA, LTD.

일본 도쿄도 지요다구 100-0011
우치사이와이초 2-2-3 히비야 국제빌딩

전화번호 +81-3-5521-2181

팩스 +81-3-5521-2182

이메일 atk-otd@ADVANTEC.co.jp

웹사이트 www.ADVANTEC.co.jp/en/