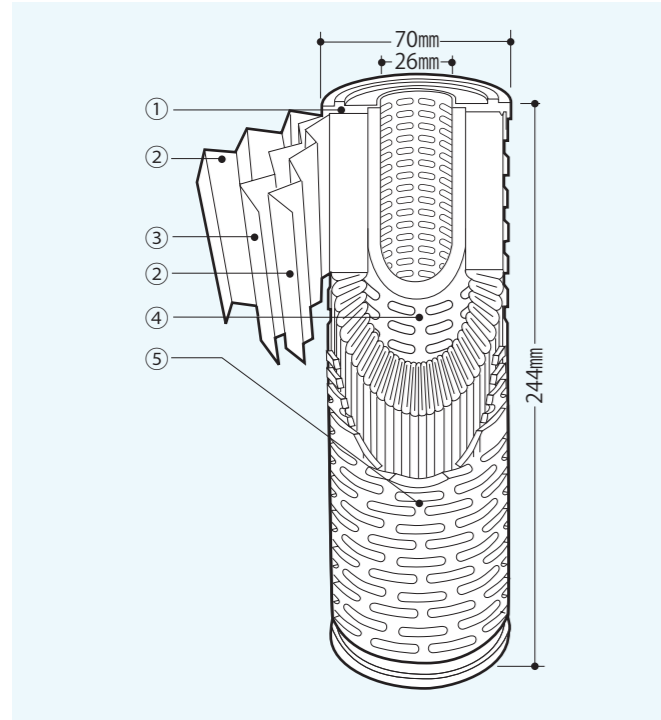


PTFEメンブレンカートリッジフィルター

ポリエチレン部材成型品

PTFE MEMBRANE CARTRIDGE FILTER

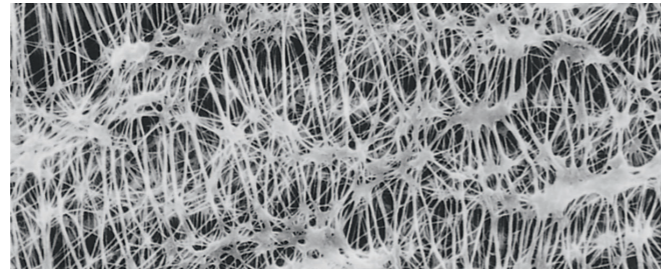
■構造



■材質

- ①エンドキャップ : 高密度ポリエチレン
- ②サポートメディア : 高密度ポリエチレン
- ③メンブレンフィルター : 四フッ化エチレン樹脂 (PTFE)
- ④コア : 高密度ポリエチレン
- ⑤プロテクター : 高密度ポリエチレン

■フィルター表面(電子顕微鏡写真)



■価格(税抜き)

標準ガスケット、O-リングセット時の価格

品名	寸法コード	カートリッジフィルター形状コード	
		F	M, R, P
		標準ガスケット、O-リング材質 エチレンプロピレン(コードE)	
TCF-005	S(250mm)	ご照会ください。	
	D(500mm)		
	T(750mm)		
TCF-010	S(250mm)		
	D(500mm)		
	T(750mm)		
TCF-020L	S(250mm)		
	D(500mm)		
	T(750mm)		

標準ガスケット・O-リング材質以外でご用命の場合、下表ガスケット・O-リング単品価格が加算されます。

カートリッジ フィルター 形状コード	エチレン プロピレン (コードE)	EPDM (コードD)	クロロレン (コードN)	NBR (コードB)	シリコン (コードS)	FPM (コードV)	PTFE (コードH)	FEP ジャケット (コードF)
F	ご照会ください。							
M, R	ご照会ください。							
P	ご照会ください。							

- 単品価格は、カートリッジフィルター1セット分の価格です。

⚠ 注意 CAUTION

焼却注意
Do not incinerate

- 廃棄する場合、焼却しないこと。焼却する場合は、フッ素樹脂を焼却できる設備を有する産業廃棄物処理業者に委託すること。
[廃棄物の処理及び清掃に関する法律]に従って処理すること。
- Do not incinerate the product.
When you dispose of this product, follow corresponding regulations.

ADVANTEC®

PTFEメンブレンカートリッジフィルター

ポリエチレン部材成型品

PTFE MEMBRANE CARTRIDGE FILTER



TCFタイプ

お問合せ先

販売元 アドバンテック東洋株式会社

ADVANTEC®

営業所 札幌・仙台・筑波・宇都宮・大宮・千葉・柏・東京・西東京・横浜・新潟・富山・静岡・名古屋・四日市・京都・大阪・神戸・岡山・広島・徳山・高松・北九州・福岡・大分
出張所 盛岡

製造元 東洋濾紙株式会社

URL <https://www.ADVANTEC.co.jp/>

- 製品は、予告なく仕様変更される場合があります。
- ADVANTEC は、東洋濾紙㈱またはそのグループ会社の日本およびその他の国における登録商標または商標です。

121-T-06-23040

アドバンテック東洋株式会社

PTFEメンブレンカートリッジフィルター

ポリエチレン部材成型品

PTFE MEMBRANE CARTRIDGE FILTER

フォトレジストなどの機能性樹脂や各種有機溶剤およびガスの濾過に適しています。

特長

- ポリプロピレンからの溶出を嫌う液晶、半導体向けレジスト濾過向けに、部材を高密度ポリエチレンに変更し、溶出を低減させました。
- 従来の孔径0.2μmのほか、0.05μm、0.1μm、0.5μm、1.0μm、3.0μmの5つの孔径をラインナップし、より精密な濾過や、プレフィルターとしてご使用いただけます。
- PTFE製メンブレンフィルターには、界面活性剤を使用していません。また、フィルターのシールは熱溶融接着のため、クリーンなカートリッジフィルターです。
- 全製品完全性試験を実施済みで、信頼性の高い製品です。

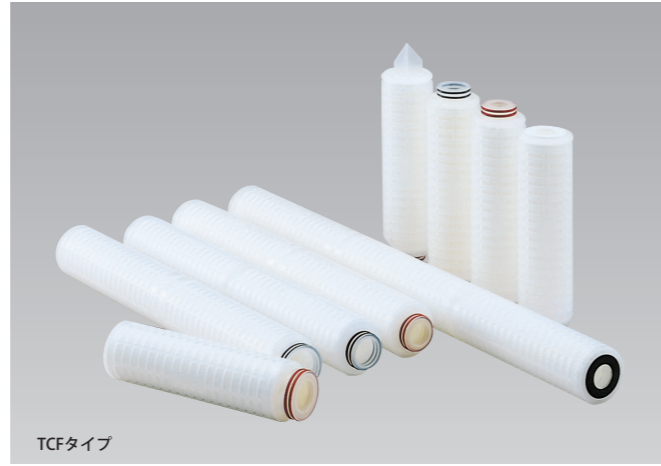
主要用途

- 液晶、半導体向けレジストの濾過
- CMP向け洗浄液の濾過
- エッチング液の濾過

仕様

品名	TCF-005	TCF-010	TCF-020	TCF-020L	TCF-050	TCF-100	TCF-300
孔径(μm)	0.05	0.10	0.20	0.20	0.50	1.00	3.00
有効濾過面積 (cm ² /250mmタイプ)	12,000		16,400	12,000	7,000		
最大使用差圧※	0.25MPa (25℃)						
最高使用温度※	40℃						
完全性試験 (バブルポイント値(MPa) イソプロピルアルコール, 23℃)	≥0.280	≥0.147	≥0.078	≥0.049	≥0.021	≥0.009	

- ※ 最大使用差圧、最高使用温度は、水での試験結果をもとに設定しており、濾過する薬品や差圧、温度、時間の組合せによって異なりますので、ご使用前のテストをおすすめします。
- PTFE製メンブレンフィルターは疎水性であるため、表面張力32mN/m以上の液体は通常濾過できません。そのような液体を濾過する際は、前もってイソプロピルアルコールやエチルアルコールなどで湿潤させた後、濾過する液体で置換してからご使用ください。
 - 本製品は、プラスチックで構成されていますので、経年劣化します。特に、塩素などの酸化剤を含む流体に長期間使用すると、フィルターやサポートメディアが酸化劣化して強度が低下する場合があります。劣化の度合いは、温度、圧力などの条件や薬品の種類などにより変わりますので、過酷な条件でご使用の際は、定期的なフィルター交換をおすすめします。

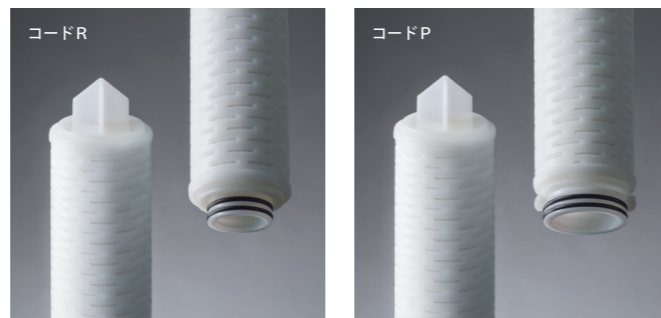
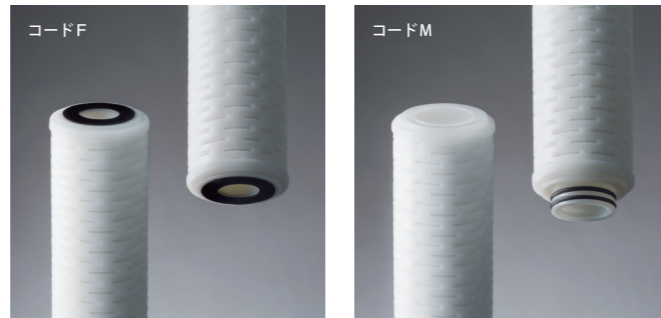


TCFタイプ

品名

TCF- [] - [] 3 [] []

孔径表示	コード	寸法 (mm)	コード	カートリッジフィルター形状	コード	ガスケットO-リング材質
0 0 5	S	250	F	各カートリッジ	E(標準)	エチレンプロピレン
0 1 0	D	500	M	フィルター	D	EPDM
0 2 0	T	750	R	形状は、以下の	N	クロロブレン
0 2 0L			P	写真をご参照	B	NBR
0 5 0				ください。	S	シリコーン
1 0 0					V	FPM
3 0 0					H(ガスケットのみ)	PTFE
					F(O-リングのみ)	FEPジャケット

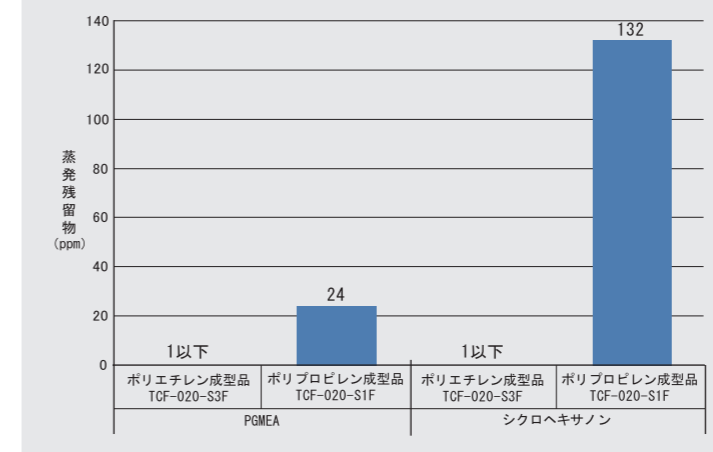


PTFEメンブレンカートリッジフィルター

ポリエチレン部材成型品

PTFE MEMBRANE CARTRIDGE FILTER

溶出データ

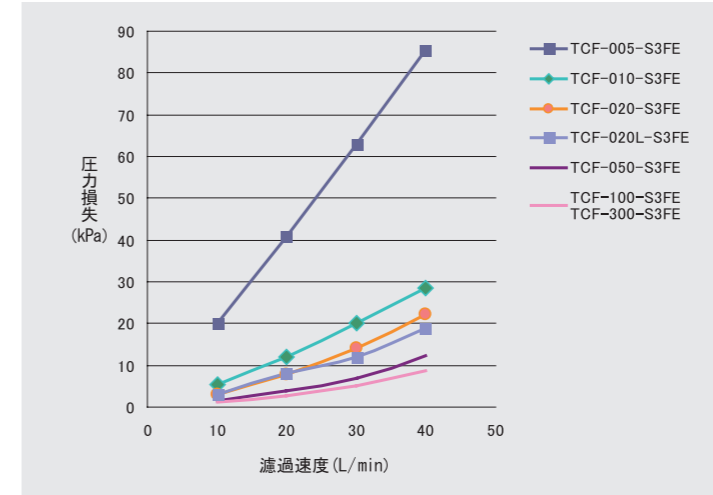


- TCF-020-S1FからPGMEAに溶出した主な成分
オクタデセン、オクタデシルビニルエーテル
- TCF-020-S1Fからシクロヘキサノンに溶出した主な成分
オクタデセン、オクタデシルビニルエーテル

試験条件

サンプル形状：250mmタイプ、コードF
 試験液：
 ・プロピレングリコールモノメチルエーテルアセテート (PGMEA)
 ・シクロヘキサノン
 試験液量：1.6L
 浸漬時間：72h
 試験装置：GC/MS
 検出限界：1ppm以下

流量特性(水)



試験条件

サンプル形状：250mmタイプ、コードF
 配管：3/4インチ
 ハウジング：1TWA-1S-FS
 水 温：20℃

粒子捕捉性能(標準)

	粒子捕捉効率 (%)	粒子径 (μm)					
		0.05 0.10 0.20 0.50 1.00 3.00					
		0.05	0.10	0.20	0.50	1.00	3.00
ポリエチレン成型品	TCF-005	99.99					
	TCF-010		99.99				
	TCF-020			99.99			
	TCF-020L			99.99			
	TCF-050				99.99		
	TCF-100					99.93	
	TCF-300						99.99
ポリプロピレン成型品	TCF-005	99.78					
	TCF-010		99.77				
	TCF-020			99.99			
	TCF-050				99.99		
	TCF-050L		82.00	99.95	99.99		
	TCF-100					99.92	

試験条件

サンプル形状：250mmタイプ、コードF
 試験液：
 ・ポリスチレンラテックス粒子分散液
 ハウジング：1TWA-1S-FS
 濾過速度：10L/min