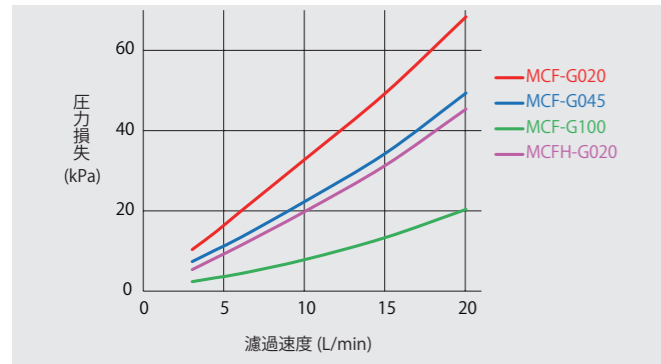


# PTFEメンブレンコンパクト/カプセルカートリッジフィルター 親水性PTFEメンブレンコンパクト/カプセルカートリッジフィルター

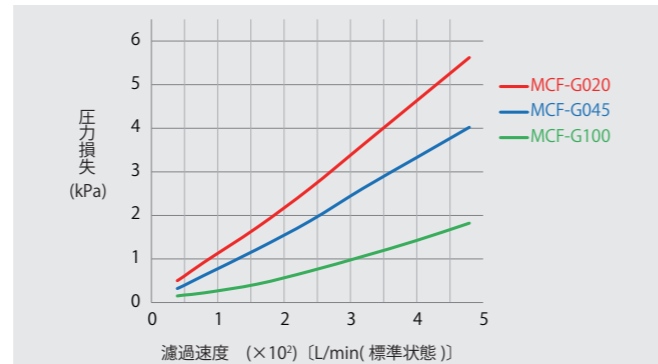
PTFE MEMBRANE COMPACT/CAPSULE CARTRIDGE FILTER  
HYDROPHILIC PTFE MEMBRANE COMPACT/CAPSULE CARTRIDGE FILTER

## ■コンパクトカートリッジフィルターMCF-G/MCFH-G タイプ流量特性(水)



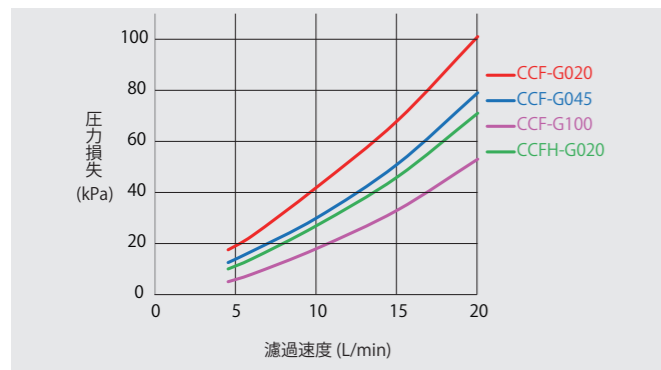
条件 サンプル:MCF-G/MCFH-G□□-D10S ハウジング:PSF-1000P 水温:25°C  
MCF-Gタイプはエチルアルコールに浸漬、通水洗浄後測定

## ■コンパクトカートリッジフィルターMCF-G/MCFH-G タイプ流量特性(空気)



条件 サンプル:MCF-G□□-D10S ハウジング:MTA-1000T  
供給空気:0.29MPa

## ■カプセルカートリッジフィルターCCF-G/CCFH-G タイプ流量特性(水)



条件 サンプル:CCF-G/CCFH-G□□-D1B 水温:25°C  
CCF-Gタイプはエチルアルコールに浸漬、通水洗浄後測定

 <b>焼却注意</b> Do not incinerate	<b>注意 CAUTION</b> ●廃棄する場合、焼却しないこと。焼却する場合は、フッ素樹脂を焼却できる設備を有する産業廃棄物処理業者に委託すること。 「廃棄物の処理及び清掃に関する法律」に従って処理すること。 ●Do not incinerate the product. When you dispose of this product, follow corresponding regulations.
--------------------------------------	--

■対象製品  
MCF-G/MCFH-Gタイプ  
CCF-G/CCFH-Gタイプ

 <b>噴出注意</b> BLOW-OUT	<b>注意 CAUTION</b> ●液噴出のおそれあり。 ●運転中は、容器の側面に手をおかないこと、また、操作しないこと。 ●Blow-out might occur. Do not touch and stay away from the product while operating.
-----------------------------	--

■対象製品  
CCF-G/CCFH-Gタイプ

# ADVANTEC®

## ●PTFEメンブレン・親水性PTFEメンブレン コンパクト/カプセルカートリッジフィルター (食品・一般用)

### MCF-G/MCFH-Gタイプ CCF-G/CCFH-Gタイプ

PTFE MEMBRANE COMPACT/CAPSULE CARTRIDGE FILTER  
HYDROPHILIC PTFE MEMBRANE COMPACT/CAPSULE CARTRIDGE FILTER



MCF-G/CCF-Gタイプ

お問合せ先

販売元 アドバンテック東洋株式会社

**ADVANTEC®**

営業所 札幌・仙台・筑波・宇都宮・大宮・千葉・柏・東京・西東京・横浜・新潟・富山・静岡・名古屋・四日市・京都・大阪・神戸・岡山・広島・徳山・高松・北九州・福岡・大分  
出張所 盛岡

製造元 東洋濾紙株式会社

URL <https://www.ADVANTEC.co.jp/>

●製品は、予告なく仕様変更される場合があります。  
●ADVANTECは、東洋濾紙㈱またはそのグループ会社の日本およびその他の国における登録商標または商標です。

140-T-03-23040

アドバンテック東洋株式会社

# PTFEメンブレンコンパクト/カプセルカートリッジフィルター 親水性PTFEメンブレンコンパクト/カプセルカートリッジフィルター

PTFE MEMBRANE COMPACT/CAPSULE CARTRIDGE FILTER  
HYDROPHILIC PTFE MEMBRANE COMPACT/CAPSULE CARTRIDGE FILTER

PTFE製メンブレンフィルター(MCF-G/CCF-G)および親水性PTFE製メンブレンフィルター(MCFH-G/CCFH-G)を組み込んだコンパクト/カプセルカートリッジフィルターです。  
食品用途に適合し、耐薬品性、クリーン性に優れています。

## 特長

- コンパクトカートリッジフィルターMCF-Gタイプは、オートクレープ滅菌、インラインスチーム滅菌が可能です。  
カプセルカートリッジフィルターCCF-Gタイプは、オートクレープ滅菌が可能です(インラインスチーム滅菌はできません)。
- 全製品完全性試験を実施済みで、信頼性の高い製品です。

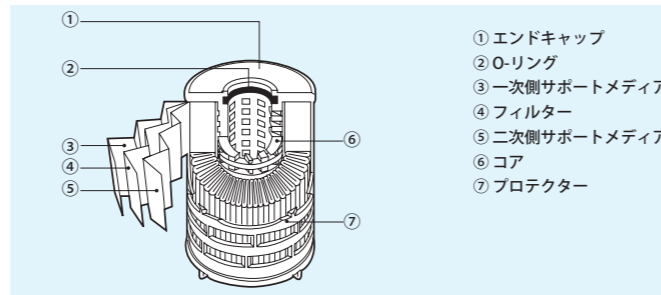
## 主要用途

- 酸、アルカリなどの腐食性液体の精密濾過
- 各種有機溶剤の精密濾過
- エアレント、各種ガスの精密濾過 (MCF-Gタイプをステンレス製ハウジングMTAタイプ、MSタイプ、MSLタイプにセットした場合)
- PTFE製メンブレンフィルターは疎水性であるため、表面張力32mN/m以上の液体は通常濾過できません。そのような液体を濾過する際は、前もってイソプロピルアルコールやエチルアルコールなどで湿潤させた後、濾過する液体で置換してからご使用ください(親水性PTFEメンブレンフィルターは、この操作は必要ありません)。
- 本製品は、プラスチックで構成されていますので、経年劣化します。特に、塩素などの酸化剤を含む流体に長期間使用しますと、フィルターやサポートメディアが酸化劣化して強度が低下する場合があります。劣化の度合いは、温度、圧力などの条件や薬品の種類などにより変わりますので、過酷な条件でご使用の際は、定期的なフィルター交換をおすすめします。
- MCFH-G、CCFH-Gタイプは、オートクレープ滅菌、インラインスチーム滅菌はできません。
- ご使用したカートリッジフィルターが乾燥すると、メンブレンフィルターが疎水化する場合があります。  
この場合、ご使用前にイソプロピルアルコールやエチルアルコールで湿潤させた後、清浄水で洗浄してからご使用ください。

## コンパクトカートリッジフィルター品名

MCF-G		MCFH-G		10	
孔径表示	孔径表示	コード	寸法 (mm)	コード	O-リング材質
0.20	0.20	C	48	S	シリコン (標準)
0.45		D	78	V	FPM
1.00		E	145	E	エチレンプロピレン
		F		F	FEPジャケット

## MCF-G/MCFH-Gタイプの構造



- 濾過に際しては、ハウジング(別売品)にセットして使用します。
- ③一次側サポートメディアは、MCF-G100Iは1層、その他のMCF-G・MCFH-Gタイプは2層です。
- ⑤二次側サポートメディアは、2層です。

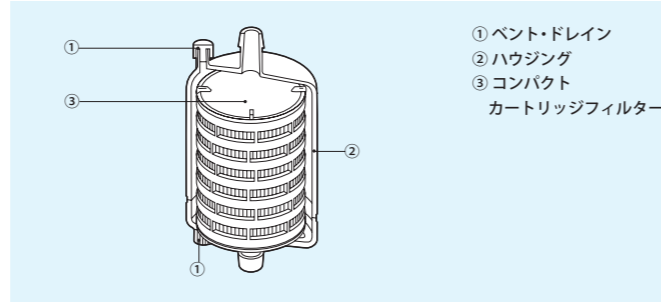
## カプセルカートリッジフィルター品名

CCF-G		CCFH-G		1	
孔径表示	孔径表示	コード	寸法 (mm)		
0.20	0.20	C	形状コードB	形状コードD	形状コードH
0.45		D	125	130	129
1.00		E	196	202	201

コード	IN, OUTの形状
B	1/4" NPTM
D*	1/2" NPTM
H	3/8" ホース口、外径13mm
N	1.5Sフェールール

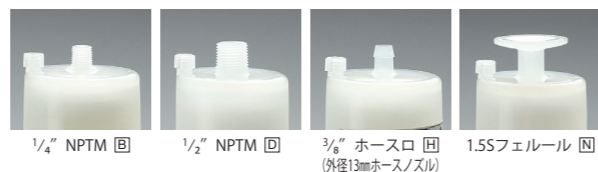
\* CCF-G□□-C1D、CCFH-G020-C1Dタイプはありません。

## CCF-G/CCFH-Gタイプの構造



- CCF-G/CCFH-Gタイプは、気体の濾過には使用できません。
- 配管用テーパネジ部には、シールテープを巻いてご使用ください。

## IN, OUTの形状



# PTFEメンブレンコンパクト/カプセルカートリッジフィルター 親水性PTFEメンブレンコンパクト/カプセルカートリッジフィルター

PTFE MEMBRANE COMPACT/CAPSULE CARTRIDGE FILTER  
HYDROPHILIC PTFE MEMBRANE COMPACT/CAPSULE CARTRIDGE FILTER

## コンパクトカートリッジフィルターMCF-G/MCFH-Gタイプ仕様

品名	MCF-G020-			MCF-G045-			MCF-G100-			MCFH-G020-		
	C10S	D10S	E10S	C10S	D10S	E10S	C10S	D10S	E10S	C10S	D10S	E10S
有効濾過面積(cm <sup>2</sup> )	770	1,560	3,120	770	1,560	3,120	630	1,270	2,530	950	1,890	3,780
孔径(μm)	0.20			0.45			1.00			0.20		
最大使用差圧	0.39MPa (25°C)											
最高使用温度	80°C											
滅菌※1	オートクレープ※2、インラインスチーム※3											
バブルポイント(MPa) (イソプロピルアルコール)	≥0.12			≥8.6×10 <sup>-2</sup>			≥1.9×10 <sup>-2</sup>			≥0.11		
材質	フィルター:PTFE(MCFH-Gタイプは親水性PTFE)、サポートメディア:ポリプロピレン、O-リング:シリコン(標準)、その他はポリプロピレン											
疎水性・親水性	疎水性									親水性		
寸法(φ62mm×全長mm)	48	78	145	48	78	145	48	78	145	48	78	145
価格(税抜き)	¥7,990	¥13,310	¥19,970	¥7,990	¥13,310	¥19,970	¥7,990	¥13,310	¥19,970	¥10,650	¥17,310	¥26,620

※1 蒸気滅菌を繰返し行うと、フィルターが破損する場合があります。ご使用前に、フィルターの完全性試験を行うことをおすすめします。

※2 121°C 30分間。

※3 126°C 30分間(差圧0.019MPa)。

標準品以外のO-リングでのご用命の場合、下記の別売品価格(税抜き)が加算されます。

FPM (コードV)	エチレンプロピレン (コードE)	FEPジャケット (コードF)
¥540	¥540	¥5,870

## カプセルカートリッジフィルターCCF-G/CCFH-Gタイプ仕様

品名	CCF-G020-			CCF-G045-			CCF-G100-			CCFH-G020-		
	C1□	D1□	E1□	C1□	D1□	E1□	C1□	D1□	E1□	C1□	D1□	E1□
有効濾過面積(cm <sup>2</sup> )	770	1,560	3,120	770	1,560	3,120	630	1,270	2,530	950	1,890	3,780
孔径(μm)	0.20			0.45			1.00			0.20		
最高使用圧力	0.39MPa (25°C)											
最高使用温度	60°C											
滅菌※1	オートクレープ※2											
バブルポイント(MPa) (イソプロピルアルコール)	≥0.12			≥8.6×10 <sup>-2</sup>			≥1.9×10 <sup>-2</sup>			≥0.11		
材質	フィルター:PTFE(CCFH-Gタイプは親水性PTFE)、サポートメディア:ポリプロピレン、その他はポリプロピレン											
疎水性・親水性	疎水性									親水性		
寸法(φ77mm×全長mm)※3	102	129	201	102	129	201	102	129	201	102	129	201
価格(税抜き)	¥13,310	¥18,640	¥26,620	¥13,310	¥18,640	¥26,620	¥13,310	¥18,640	¥26,620	¥17,310	¥23,960	¥37,270

※1 蒸気滅菌を繰返し行うと、フィルターが破損する場合があります。ご使用前に、フィルターの完全性試験を行うことをおすすめします。

※2 121°C 30分間。

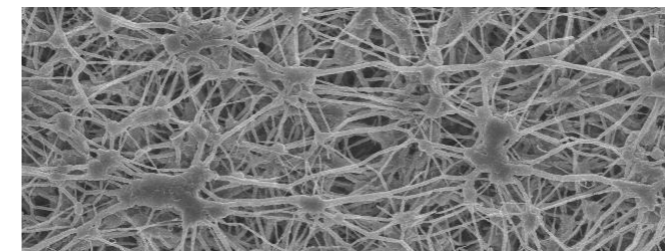
※3 IN, OUTの形状がHコード製品の寸法。

①1/4" NPTM (1/4インチNPTオスネジ) ②1/2" NPTM (1/2インチNPTオスネジ) ③3/8" ホース口 (外径13mmホースノズル)

④1.5Sフェールール(1.5Sフェールールガスケットおよびクランプにより接続)

●ただし、C1□/C1□Sタイプには、IN, OUTの形状コードD(1/2" NPTM)はありません。

## MCF-G/CCF-Gタイプフィルター表面(電子顕微鏡写真)



## MCFH-G/CCFH-Gタイプフィルター表面(電子顕微鏡写真)

