

分析機器・精密機器の移送準備から設置調整までトータルソリューション

コンサルティング

合理的で手間要らず。図面作成から
プランニングまでご提案いたします。

ご相談

移転の概算金額・工程など、移転に関することはなんでもご相談ください。

現地調査・資料作成

移転元・移転先の調査を行い、移設対象・対象外・廃棄処分品の確認を行い、移設機器のリスト作成を行います。

見積書・作業計画提示

見積書と作業計画を提示し、内容の説明後、業務委託契約を行います。

プランニング

作業手順・工程表作成

移転作業を関係者全員が共通認識できる手引きとなる作業手順書・工程表を作成します。

レイアウト作成・確認

移転先のレイアウトを作成し、現地の確認を行います。

移設説明会実施

作業手順・工程表をもとに移設説明会を実施します。

移 設

建物養生設置

移設経路を確認し、建物の養生を行います。

移設前の機器点検・解体

移設前の状態を確認できるよう機器点検を行います。

ユーティリティ設備切断

電気・給排水・特殊ガス・ダクト切断を行います。

分解・梱包

機器の分解・養生・梱包を行います。

搬出・搬入・輸送

移設品に合わせた車両を準備し、安全に運搬作業を行います。

開梱・組立

レイアウト通り機器を設置。専門技能スタッフが組立を行います。

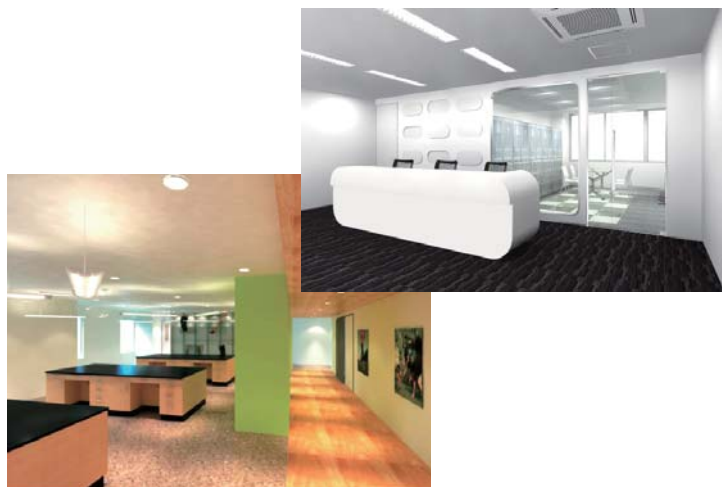
移設後の機器点検

移設前と変わらない性能が発揮できるよう点検を行います。



ラボデザイン提案

- 最先端ラボデザインの波及効果が生まれます。
 - ☆ 研究者のモチベーション向上
 - ☆ リクルート
優秀な学生の確保
 - ☆ 研究所のブランディング
企業価値拡大



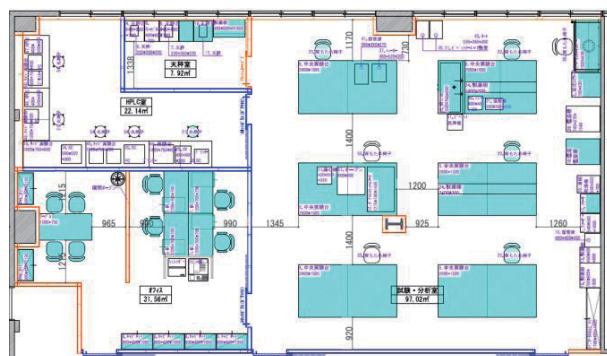
ご要望に応じた移設機器点検

- お客様のご要望に応じ、天びん・純水器・インキュベーターなどの汎用機器を弊社で点検することによる、移設コスト軽減案もご提案させていただきます。



図面作製によるリスク軽減

- 移設予定の図面を作成しリスクを軽減します。
 - ☆ 移設工事前にユーティリティーの有無を確認。
 - ☆ 実験台、研究機器などの収まり確認。
 - ☆ 新規購入品、移設品を図面上で確認。
 - ☆ 不足しているユーティリティーの確認、ご提案。
- ※ 図面作製をすることにより移設工事時のさまざまなトラブルを未然に防ぎます。



全国で機器の移設が可能

- 全国に25の営業拠点があり、移設後のアフターフォローもご案内いたします。

• お問い合わせは・・・

未来の科学へ
ADVANTEC®

アドバンテック東洋株式会社

本社・営業本部 〒112-0013 東京都文京区音羽1-18-10 TEL.(03)5981-0609

営業所 札幌・仙台・筑波・宇都宮・大宮・千葉・東京・西東京・横浜・新潟・富山・静岡・名古屋・四日市・京都・大阪・神戸・岡山・広島・徳山・徳島・高松・北九州・福岡・大分

URL <https://www.ADVANTEC.co.jp/>