

## 微生物薄膜過濾技術

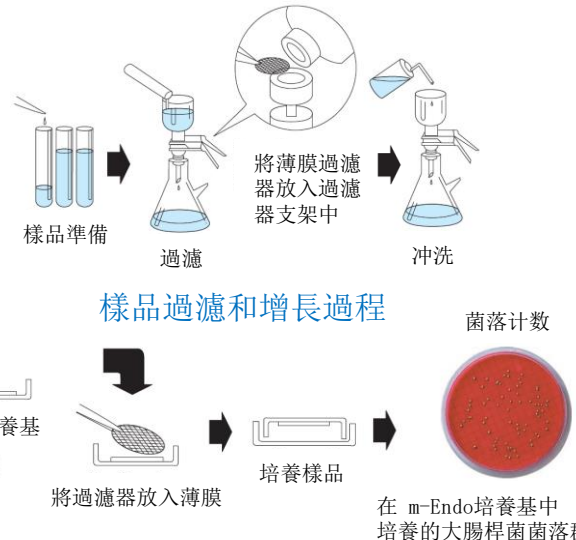
### ADVANTEC® MCE 薄膜過濾器

Advantec生產的MCE薄膜系列，品質卓越，重現性佳。所有0.45µm(微米)白色格狀薄膜均經過大腸桿菌群，糞鏈球菌和粘質沙雷氏菌檢測。所有0.65µm(微米)薄膜也經過檢測，以確保糞大腸桿菌群和啤酒酵母的完全保留和最佳回收率。經檢測，黑色和綠色薄膜可實現酵母和總細菌的最佳回收率。此外，額外的檢測是為了均勻潤濕，不受格狀線抑制以及在適當的介質上呈現最佳顏色反應。單一批號產品均有質量保證認證。

### 應用：

適用於在水和廢水行業中使用MF技術取得和培養微生物。

微生物檢驗	檢驗方法	孔径/停滯
總大腸桿菌群	9222 B	0.45µm
糞大腸桿菌群	9222 D 9230 C	0.45µm
總生菌數	9215 D	0.20µm
沙門氏菌	9260 B	0.45µm
假單芽孢菌 (綠膿桿菌)	9213 9213 E	0.20µm 0.80µm



### 規格和訂購訊息

47mm(毫米)格狀無菌薄膜 (100/包)

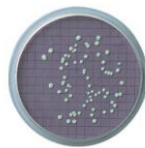
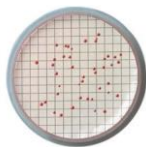
孔径大小	顏色	品項	
		無附墊	有附墊
0.20µm	白色	A020H047A	A020F047A
		A045H047A	A045F047A
0.45µm	白色	A045H047A	A045F047A
		A045H047A-P	-
	黑色	A045R047A	A045M047A
		A045R047A-P	-
	綠色	A045W047A	-
		A065H047A	A065F047A
0.65µm	白色	A065H047A	A065F047A
0.80µm	白色	A080H047A	A080F047A
	黑色	A080R047A	A080M047A

可提供其他等級，直徑和包裝數量的產品。

A045H047A  
在 m-Endo 培養基  
中培養的大腸桿菌

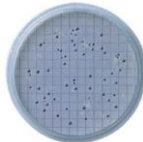
A045H047A  
在KF-瓊脂培養基中  
培養的糞鏈球菌

A080R047A  
在 m-Green 酵母和黴菌  
培養基中培養的酵母菌



樣品增長結果

A045W047A  
在增長培養基中  
培養的乳酸菌



A045F047A  
在 m-FC 培養基中  
培養的糞大腸桿菌

#### 配套產品：

培養皿	品項 (目錄編號)
有附墊	PD-47B (42004020)
	PD-47A (42004010)
無附墊	B200G047A (02511049)
吸水墊	FS-1 (17800000)
濾紙專用夾	
不銹鋼分歧管裝置, 三路閥	
三位型	KM-3N (17313100)
六位型	KM-6N (17313300)
47mm (毫米) 支架/漏斗	
玻璃底座、玻璃粉(玻璃陶瓷粉)	KG-47 (17311400)
玻璃底座, 不銹鋼隔板	KGS-47 (17311500)
不銹鋼	KSF-47 (17312600)
聚氟	KP-47W (43301050)



## TSS檢測 — 2540標準方法

### ADVANTEC® 玻璃纖維過濾器：等級GA-55

Advantec GA-55 玻璃纖維過濾器不含粘合劑，由純硼矽玻璃製成。這些高純度過濾器流速快，且具有高負載能力。

#### 應用

適用於水和廢水行業中TSS（總懸浮固體）分析。

#### 規格

極小率	重量	厚度	流動時間1	粘合劑	最高操作溫度
0.6µm	55g/m <sup>2</sup>	0.21mm	23sec.	None	500°C

1流動時間是在20°C，39 kPa壓差下，通過面積9.6cm<sup>2</sup>(平方公分)的過濾器過濾1000mL(毫升)蒸餾水(20°C)的時間，以秒為單位。



#### 訂購訊息

目錄編號	品項	目錄編號	品項	目錄編號	品項
36261024	GA-55 24mm dia.	36261047	GA-55 47mm dia.	36261090	GA-55 90mm dia.
36261025	GA-55 25mm dia.	36261055	GA-55 55mm dia.	36261110	GA-55 110mm dia.

## 油和油脂檢測 — 5520標準方法

### ADVANTEC® 定量濾紙：等級5B

Advantec 定量濾紙是由聚合度高的99% α 棉纖維素製成。0.01%的低灰分含量，使其成為定量分析的首選過濾器。

#### 應用

適用於水和廢水行業中油和油脂的檢測。

#### 規格

極小率	厚度	重量	流動時間1	吸收速度2	耐濕強度3
4µm (中等)	0.21mm	108g/m <sup>2</sup>	195sec.	7.0cm	12kPa

1流動時間是在10cm(公分)水柱提供的壓力下，在20°C以下過濾100ml(毫升)蒸餾水通過10cm<sup>2</sup>(平方公分)面積的濾紙所需要的時間，以秒為單位。

2吸收速度是指水在溫度20°C條件下，10分鐘內於垂直濾紙條中移動的距離，單位為公分。3耐濕強度是指浸泡在水中後，用Mullen爆裂強度測試儀測得的壓力。



#### 訂購信息

目錄編號	品項	目錄編號	品項
01521110	No. 5B 110mm dia.	01521150	No. 5B 150mm dia.
01521125	No. 5B 125mm dia.	01521185	No. 5B 185mm dia.

可提供其他等級和直徑產品。請聯絡我們。

美國公共衛生協會(APHA)，美國水利協會(AWWA) 和水環境聯合會(WEF) 發布了水和廢水的檢測標準及方法。

#### 聯絡方式:

## ADVANTEC®

ADVANTEC TOYO KAISHA, LTD.

郵遞區號: 100-0011

地址: 日本東京千代田區內幸町2-2-3 日比谷國際大樓

電話: +81-3-5521-2181

傳真: +81-3-5521-2182

電子信箱: atk-otd@ADVANTEC.co.jp

網址: www.ADVANTEC.co.jp/en/