

ADVANTEC®

● PPデプスカプセルカートリッジフィルター CCPDタイプ

POLYPROPYLENE DEPTH CAPSULE CARTRIDGE FILTER



CCPDタイプ

アドバンテック東洋株式会社

PPデプスカプセルカートリッジフィルター

POLYPROPYLENE DEPTH CAPSULE CARTRIDGE FILTER

特長

- フィルターの空隙率が高く、また孔径が外側から内側になるほど小さくなるような構造となっているため、長い濾過寿命が得られます。
- 材質は、すべてポリプロピレンで構成されていますので、耐薬品性に優れており、酸、アルカリおよび多くの有機溶剤にご使用いただけます。
- ポリプロピレンフィラメントを熔融接着したフィルターを積層化しているため、繊維の離脱がほとんどありません。

主要用途

- 食品、飲料、醸造業界における用水、シロップおよび精密濾過のプレおよびファイナルフィルター
- 製薬、電子工業などにおける純水、洗浄液、各種薬品のプレおよびファイナルフィルター
- CMPスラリーなどの分級濾過
- ペーストやコーティング液の濾過
- 合成樹脂、塗料業界における樹脂、塗料などの高粘度液体の濾過
- メッキ・プリント回路業界におけるメッキ液、エッチング液、酸、アルカリ液の濾過

粒子捕捉性能(標準)

| 品名 | 粒子径 (Particle size) | | | | | | | |
|---------|---------------------|-----|------|------|------|------|------|------|
| | 2μm | 3μm | 5μm | 10μm | 20μm | 30μm | 40μm | 70μm |
| CCPD-1 | 90% | 95% | >99% | | | | | |
| CCPD-3 | | 70% | 90% | >99% | | | | |
| CCPD-7 | | | 40% | 80% | >99% | | | |
| CCPD-10 | | | | 60% | 90% | 95% | >99% | |
| CCPD-30 | | | | | 60% | 90% | 95% | >99% |

● 標準ダスト分散水を10L/min (250mmタイプ)で濾過したときの捕捉効率。

仕様

| 品名 | CCPD-1 | | | CCPD-3 | | | CCPD-7 | | | CCPD-10 | | | CCPD-30 | | |
|--------------------|----------------|---------|---------|---------|---------|---------|---------|---------|---------|---------|---------|---------|---------|---------|---------|
| | C1□ | D1□ | E1□ | C1□ | D1□ | E1□ | C1□ | D1□ | E1□ | C1□ | D1□ | E1□ | C1□ | D1□ | E1□ |
| 最高使用圧力 | 0.39MPa (25℃) | | | | | | | | | | | | | | |
| 最高使用温度 | 60℃ | | | | | | | | | | | | | | |
| 滅菌 | EOG、オートクレーブ ※1 | | | | | | | | | | | | | | |
| 材質 | ポリプロピレン | | | | | | | | | | | | | | |
| 寸法 (φ77mm×全長mm) ※2 | 102 | 129 | 201 | 102 | 129 | 201 | 102 | 129 | 201 | 102 | 129 | 201 | 102 | 129 | 201 |
| 価格(税抜き) | ¥10,110 | ¥11,440 | ¥13,310 | ¥10,110 | ¥11,440 | ¥13,310 | ¥10,110 | ¥11,440 | ¥13,310 | ¥10,110 | ¥11,440 | ¥13,310 | ¥10,110 | ¥11,440 | ¥13,310 |

※1 121℃ 30分間。

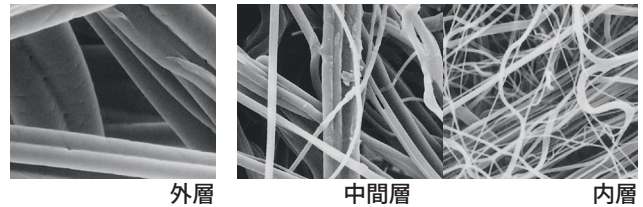
※2 IN, OUTの形状がHコード製品の寸法。

□1/4" NPTM (1/4インチNPTオスネジ) □1/2" NPTM (1/2インチNPTオスネジ) □3/8" ホースロ (外径13mmホースノズル)

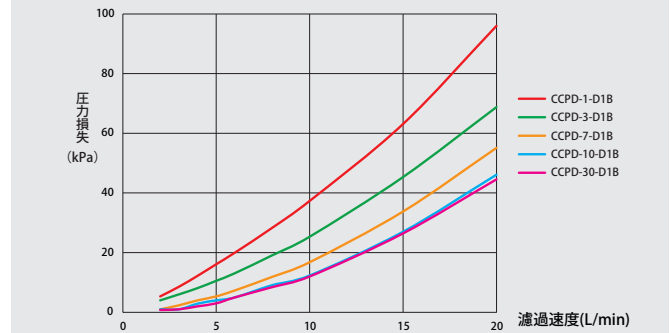
■1.5Sフェールール(1.5Sフェールールガスケットおよびクランプにより接続)

● ただし、C1□タイプには、IN, OUTの形状コードD (1/2" NPTM) はありません。

フィルター濾層表面(電子顕微鏡写真)



流量特性(水)



条件 水温: 25℃

- CCPDタイプは、気体の濾過には使用できません。
- 配管用テーパネジ部には、シールテープを巻いてご使用ください。

お問合先

販売元 **アドバンテック東洋株式会社**

ADVANTEC®

営業所 札幌・仙台・筑波・宇都宮・大宮・千葉・柏・東京・西東京・横浜・新潟・富山・静岡・名古屋・京都・大阪・神戸・岡山・広島・徳山・高松・北九州・福岡・大分

出張所 盛岡

製造元 **東洋濾紙株式会社**

URL <https://www.ADVANTEC.co.jp/>

- 製品は、予告なく仕様変更される場合があります。
- ADVANTECは、東洋濾紙株式会社とそのグループ会社の日本およびその他の国における登録商標または商標です。

140-T-01-24040